

Российская Федерация

Администрация Крутихинского района Алтайского края

ПОСТАНОВЛЕНИЕ

«09» \_\_ 08 \_\_ 2016

№ 213

с. Крутиха

О внесении изменений в постановление  
Администрации района от 19.03.2015  
№ 66 «Об утверждении схемы размещения  
рекламных конструкций на территории  
Крутихинского района Алтайского края»

В соответствии с Федеральным законом от 06.10.2013 № 131-ФЗ «Об общих принципах организации местного самоуправления в Российской Федерации», частью 5.8. статьи 19 Федерального закона от 13.04.2006

№ 38-ФЗ «О рекламе», на основании письма Главного управления строительства, транспорта, жилищно-коммунального и дорожного хозяйства Алтайского края от 08.06.2016 № 32-01/ПА/8472 «О согласовании внесения изменений в схему размещения рекламных конструкций на территории Крутихинского района Алтайского края», руководствуясь п. 13 ст. 44 Устава муниципального образования Крутихинский район Алтайского края, ПОСТАНОВЛЯЮ:

1. Внести в постановление Администрации района от 19.03.2015 № 66

«Об утверждении схемы размещения рекламных конструкций на территории Крутихинского района Алтайского края» следующие изменения:

1.1.Схему размещения рекламных конструкций на территории Крутихинского района Алтайского края (фрагмент № 1, фрагмент №2) изложить в новой редакции в соответствии с адресным реестром.

1.2. Абзац 4 части 2 Пояснительной записки к Схеме размещения рекламных конструкций на территории Крутихинского района Алтайского края (приложение 1 к схеме размещения рекламных конструкций на территории Крутихинского района Алтайского края) изложить в следующей редакции:

«В схеме размещения рекламных конструкций на территории Крутихинского района Алтайского края остаётся существующая рекламная конструкция, и предполагаются следующие места для размещения рекламных конструкций:

- с. Крутиха, главная ул. Ленинградская, рядом со зданием Администрации района (конструкция № 2, фрагмент № 1);

- с. Крутиха, главная ул. Ленинградская, рядом со зданием магазина Горячий хлеб (конструкция № 3, фрагмент № 1);

- с. Крутиха, главная ул. Ленинградская, рядом с многоквартирным жилым домом № 26 (конструкция № 4, фрагмент № 1);

- земельный участок расположен в придорожной полосе, за полосой отвода автодороги Барнаул – Камень-на-Оби – граница Новосибирской области км 217+010 слева (конструкция № 5, фрагмент № 2);

- земельный участок расположен в придорожной полосе, за полосой отвода автодороги Барнаул – Камень-на-Оби – граница Новосибирской области км 218+010 слева (конструкция № 6, фрагмент № 2);

- земельный участок расположен в придорожной полосе, за полосой отвода автодороги Барнаул – Камень-на-Оби – граница Новосибирской области км 219+010 справа (конструкция № 7, фрагмент № 2)".

1.3. Адресный реестр мест установки и эксплуатации рекламных конструкций на территории Крутихинского района Алтайского края (приложение 2 к схеме размещения рекламных конструкций на территории Крутихинского района Алтайского края) изложить в новой редакции (прилагается).

1.4. Фотоматериалы к Схеме размещения рекламных конструкций на территории Крутихинского района Алтайского края по рекламным конструкциям № 2,3,4,5,6,7 изложить в новой редакции (прилагается).

2. Опубликовать настоящее постановление в Сборнике муниципальных правовых актов Крутихинского района Алтайского края и разместить в сети Интернет на официальном сайте Администрации Крутихинского района Алтайского края: <http://admin.krutiha.ru>.

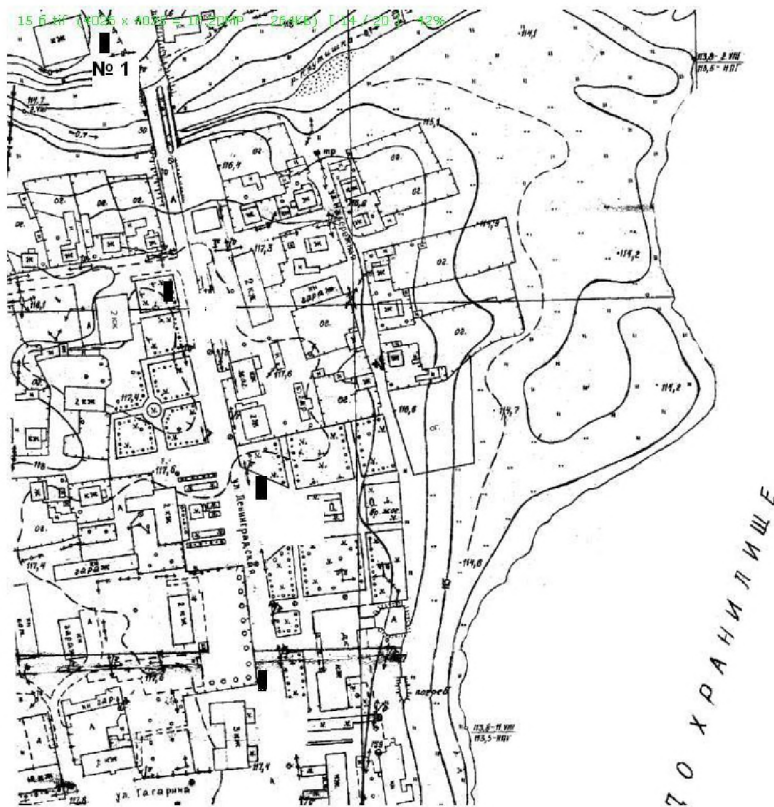
3. Контроль за исполнением настоящего постановления возложить на председателя комитета Администрации района по экономике Пирожкова А.П.

Глава Администрации района

С.А. Дятлов

УТВЕРЖДЕНА  
постановлением Администрации  
района от 09.08.2016 № 213

СХЕМА (в соответствии с адресным реестром)  
размещения рекламных конструкций на территории  
Крутихинского района Алтайского края  
ФРАГМЕНТ № 1



Условные обозначения:

- место установки рекламных конструкций

УТВЕРЖДЕНА  
постановлением  
Администрации района  
от 09.08.2016 № 213

СХЕМА (в соответствии с адресным реестром)  
размещения рекламных конструкций на территории  
Крутихинского района Алтайского края  
Фрагмент № 2



Условные обозначения:

- место установки рекламных конструкций

**Приложение 2**  
к схеме размещения рекламных конструкций  
на территории Крутихинского района  
Алтайского края

**Адресный реестр мест установки и эксплуатации рекламных конструкций на территории Крутихинского района Алтайского края (с изменениями)**

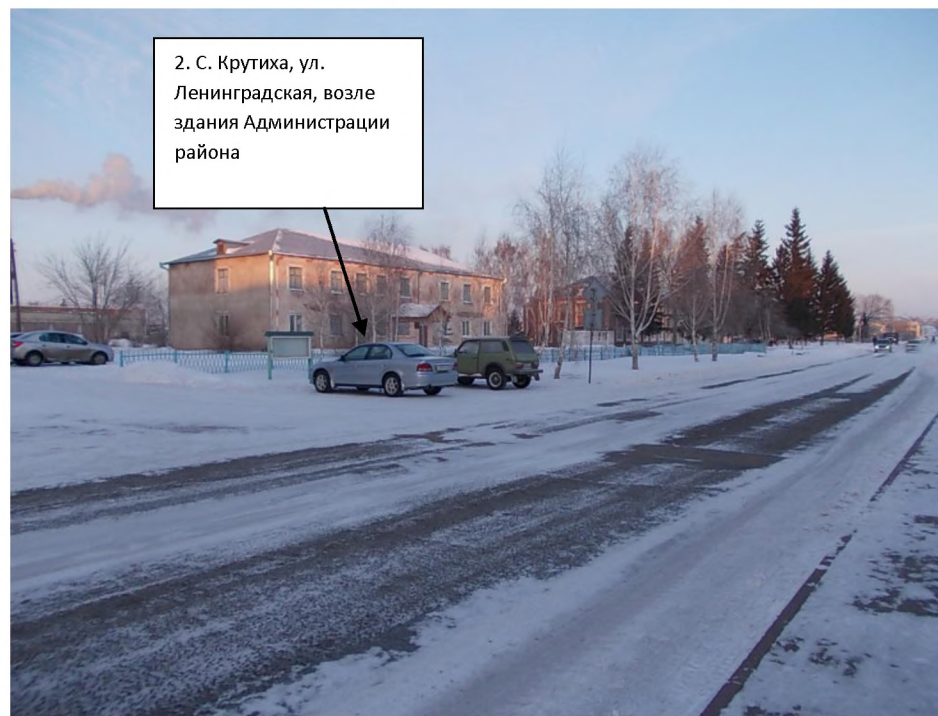
№ п/п	Адрес установки и эксплуатации РК	№ РК по карте	Вид РК	Тип РК	Размер РК	Кол-во сторон РК	Общая площадь информационного поля РК, кв. м	Собственник или законный владелец имущества, к которому присоединяется РК	Кадастровый номер участка
1	2	3	4	5	6	7	8	9	10
1	С. Крутиха, ул. Ленинградская, возле моста 4/3 р. Крутишка, район магазина Крутихинского сельпо	1	Отдельно стоящие РК	Щиты 2х5	2х5	Объемная трёхмерная	30	Государственная собственность	
2	С. Крутиха, ул. Ленинградская, возле здания Администрации района	2	Отдельно стоящие РК	Щит 3х6 или Щит 3х4	3х6 3х4	Не более двух Не более двух	18 12	Государственная собственность	
3	С. Крутиха, ул. Ленинградская, возле здания "Горячий хлеб"	3	Отдельно стоящие РК	Щит 3х6 или Щит 3х4	3х6 3х4	Не более двух Не более двух	18 12	Государственная собственность	
4	С. Крутиха, ул. Ленинградская, возле многоквартирного жилого дома № 26	4	Отдельно стоящие РК	Щит 3х6 или Щит 3х4	3х6 3х4	Не более двух Не более двух	18 12	Государственная собственность	
5	земельный участок расположен в придорожной полосе, за полосой отвода Автодороги Барнаул - Камень-на-Оби - граница Новосибирской области км 217 +010 слева	5	Отдельно стоящие РК	Щит 3х6	3х6	Не более двух	18	Государственная собственность	
6	земельный участок расположен придорожной полосе, за полосой отвода Автодороги Барнаул - Камень-на-Оби - граница Новосибирской области км 218 +010 слева	6	Отдельно стоящие РК	Щит 3х6	3х6	Не более двух	18	Государственная собственность	
7	Земельный участок расположен в придорожной полосе, за полосой отвода автодороги Барнаул - Камень-на-Оби - граница Новосибирской области км 219 +010 справа	7	Отдельно стоящие РК	Щит 3х6	3х6	Не более двух	18	Государственная собственность	

Фотоматериалы к проекту «Схема размещения рекламных конструкций на территории

Крутихинского района Алтайского края»



По ходу движения



Против хода движения

Рекламная конструкция № 2

С. Крутиха, ул. Ленинградская, возле здания Администрации района

Фотоматериалы к проекту «Схема размещения рекламных конструкций на территории  
Крутихинского района Алтайского края»



По ходу движения

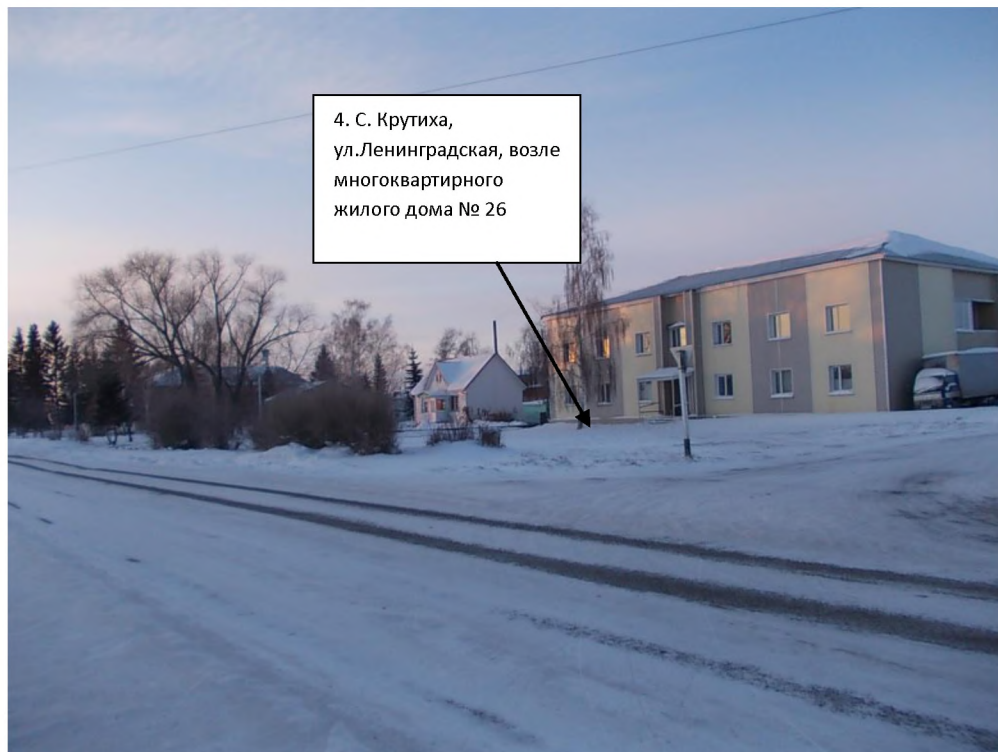


Против хода движения

Рекламная конструкция № 3

С. Крутиха, ул. Ленинградская, возле здания магазина «Горячий хлеб»

Фотоматериалы к проекту «Схема размещения рекламных конструкций на территории  
Крутихинского района Алтайского края»



По ходу движения



Против хода движения

Рекламная конструкция № 4

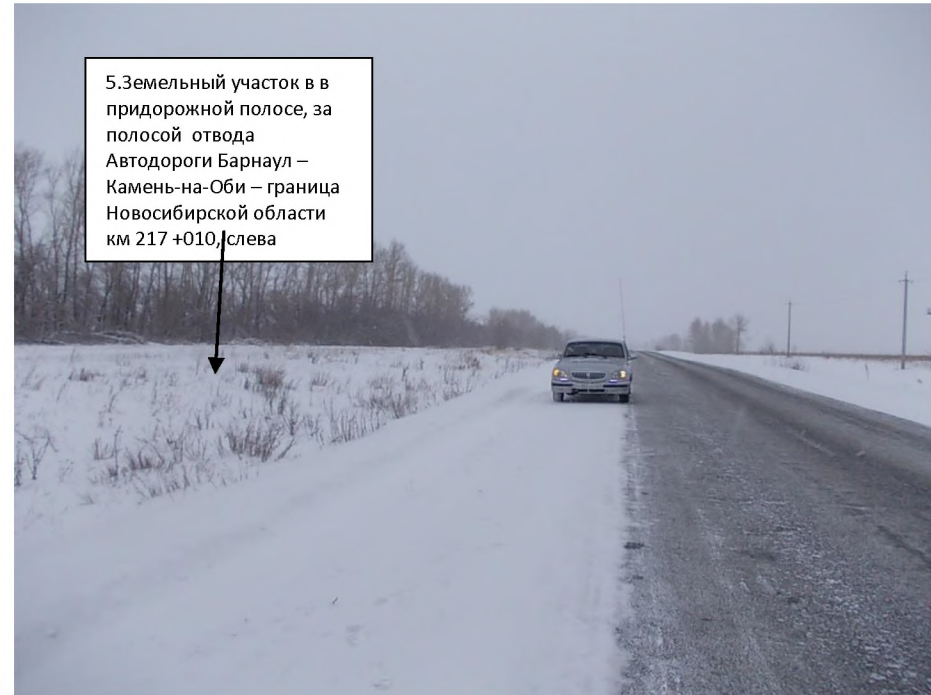
С. Крутиха, ул. Ленинградская, возле многоквартирного жилого дома № 26



Фотоматериалы к Схеме размещения рекламных конструкций на территории Крутихинского района Алтайского края



По ходу движения



Против хода движения

Рекламная конструкция № 5

Земельный участок расположен в придорожной полосе, за полосой отвода Автодороги Барнаул – Камень-на-Оби – граница Новосибирской области

км 217 +010, слева

Фотоматериалы к Схеме размещения рекламных конструкций на территории Крутихинского района Алтайского края



По ходу движения



Против хода движения

Рекламная конструкция № 6

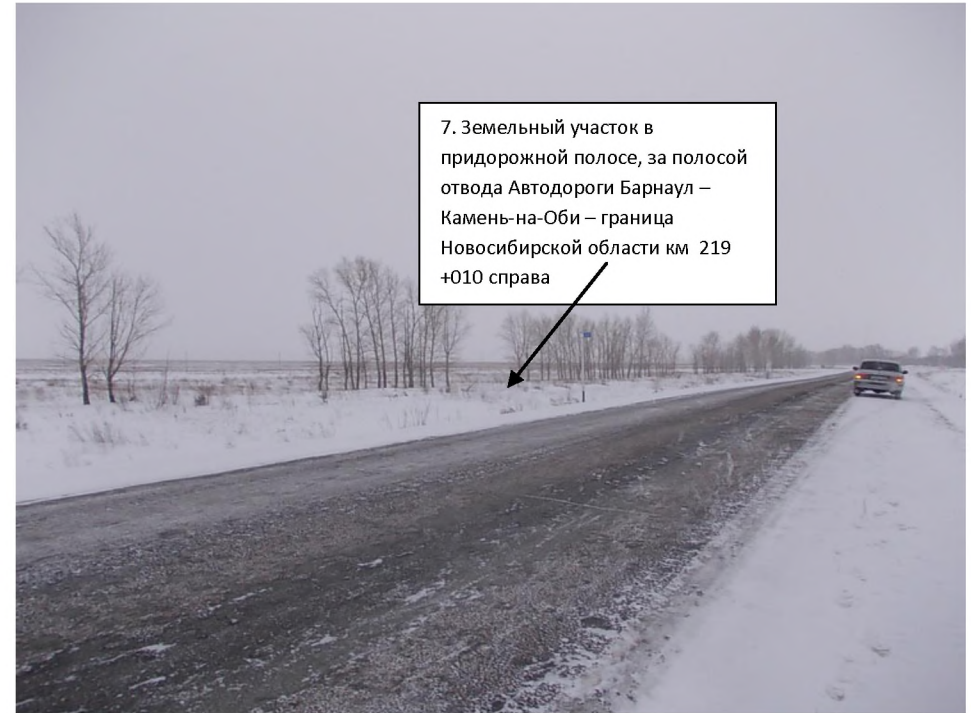
Земельный участок в придорожной полосе, за полосой отвода Автодороги Барнаул – Камень-на-Оби – граница Новосибирской области

км 218+010, слева

Фотоматериалы к Схеме размещения рекламных конструкций на территории Крутихинского района Алтайского края



По ходу движения



Против хода движения

Рекламная конструкция № 7

Земельный участок в придорожной полосе, за полосой отвода Автодороги Барнаул – Камень-на-Оби – граница Новосибирской области

км 219 +010, справа